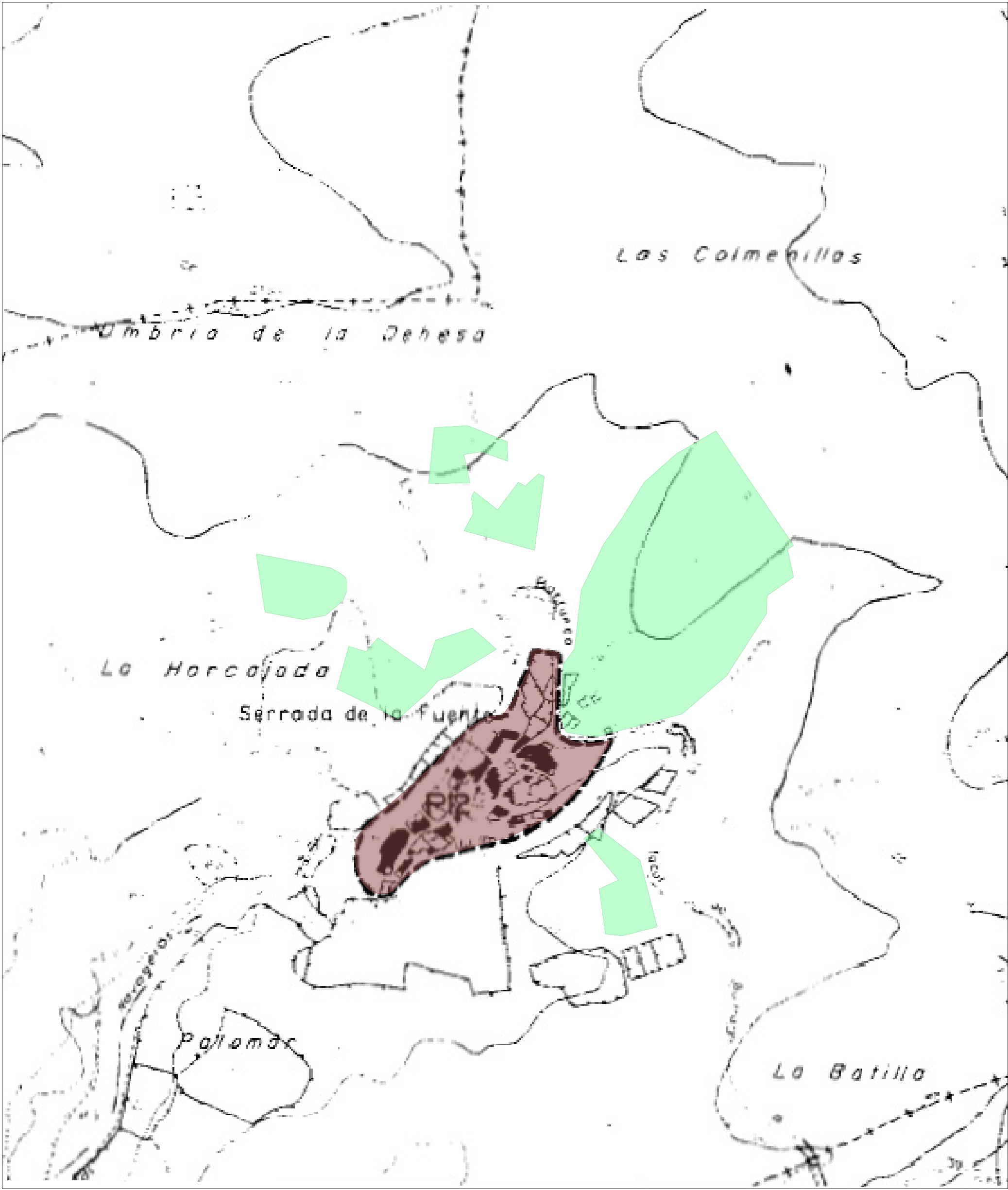
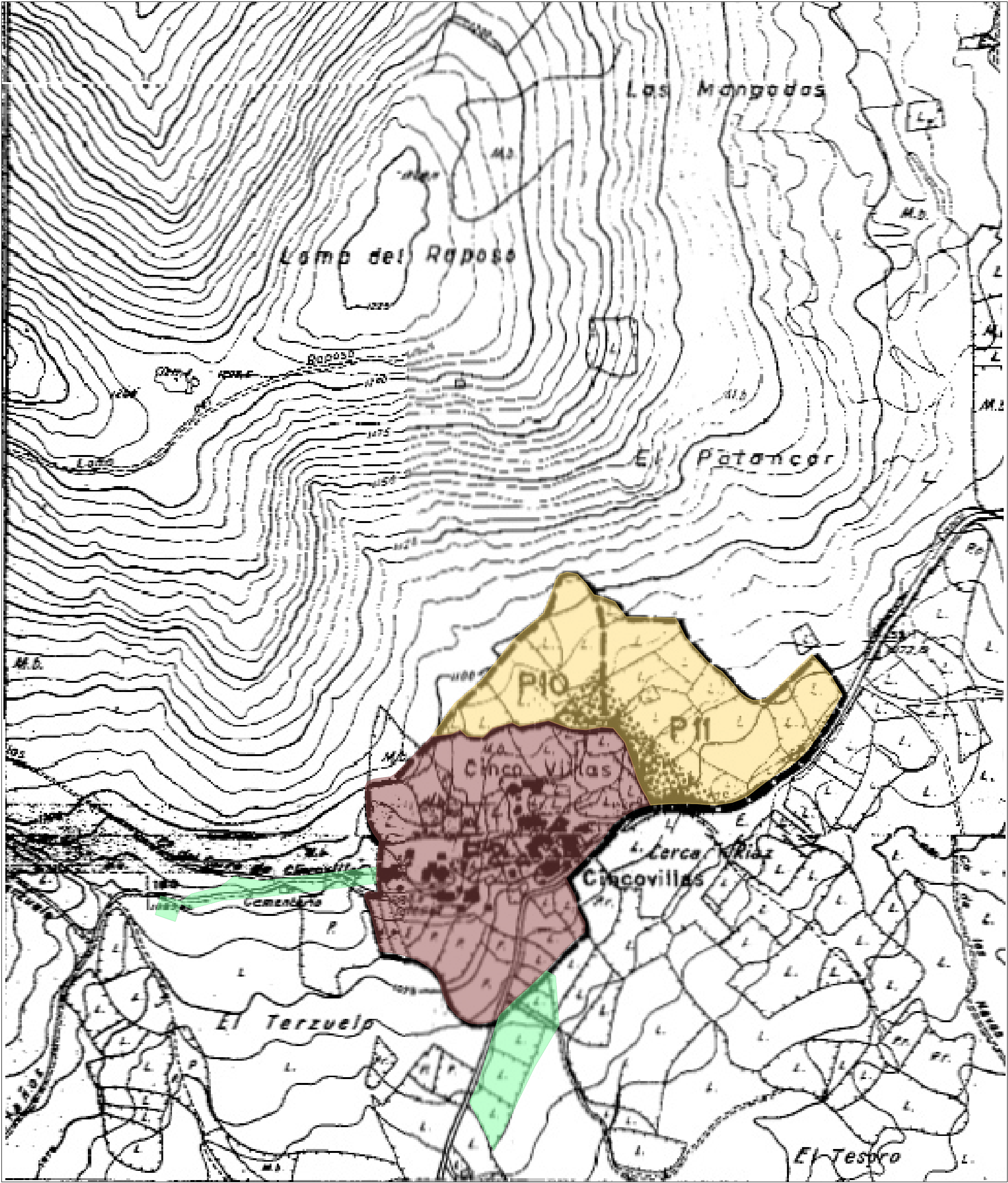


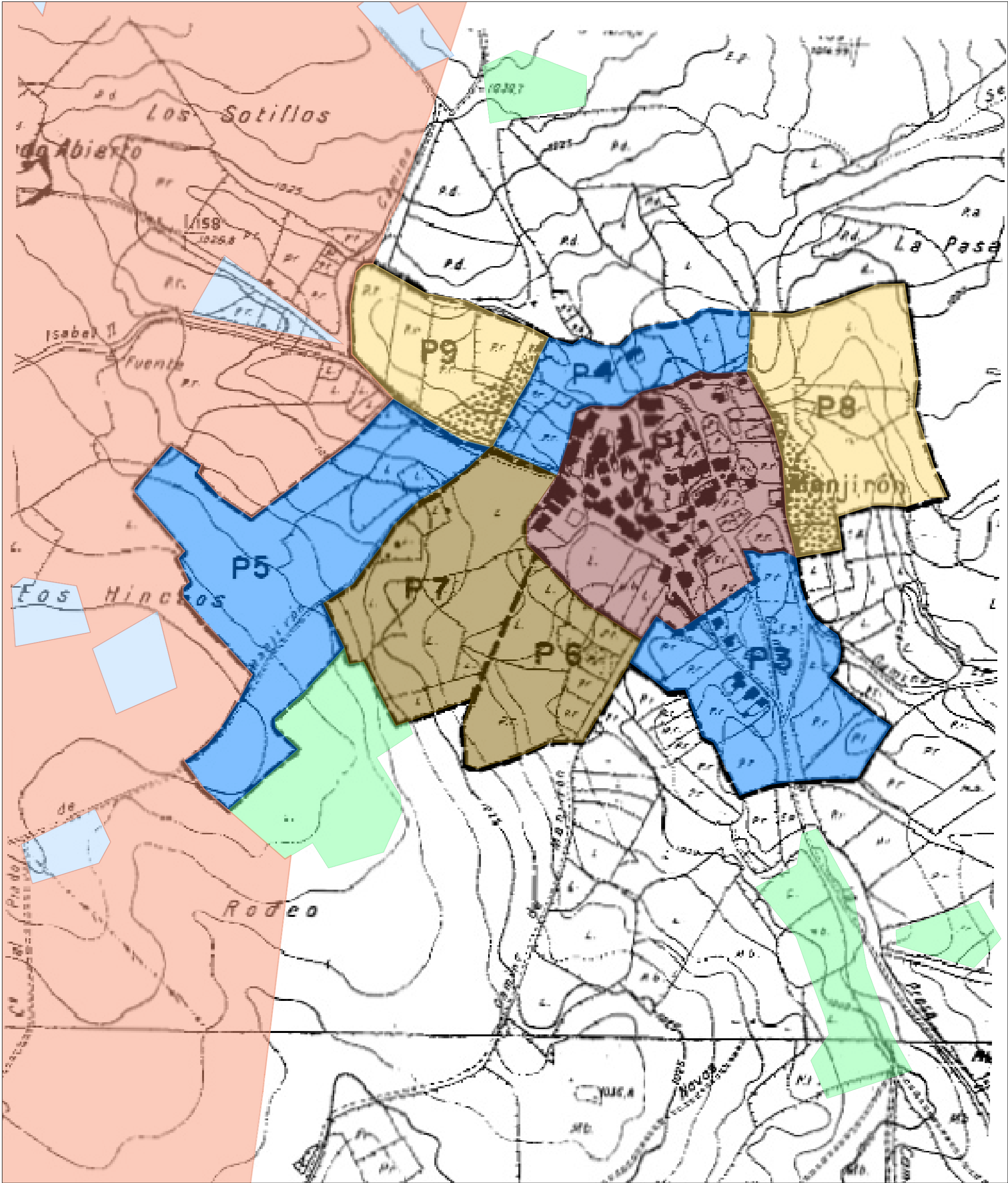
1. PAREDES DE BUITRAGO



2. SERRADA DE LA FUENTE



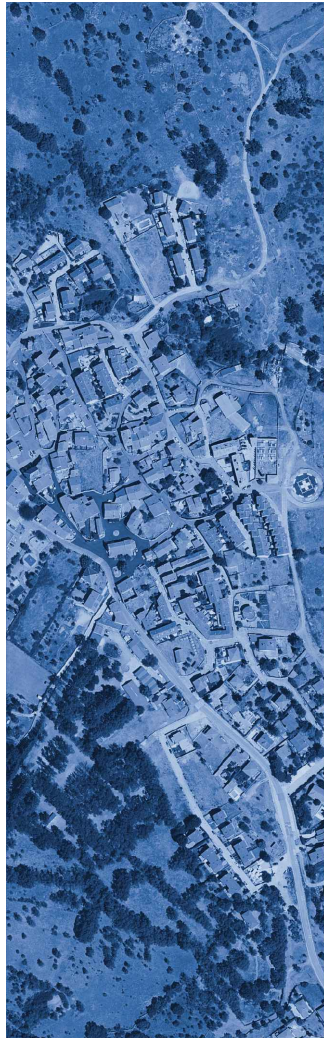
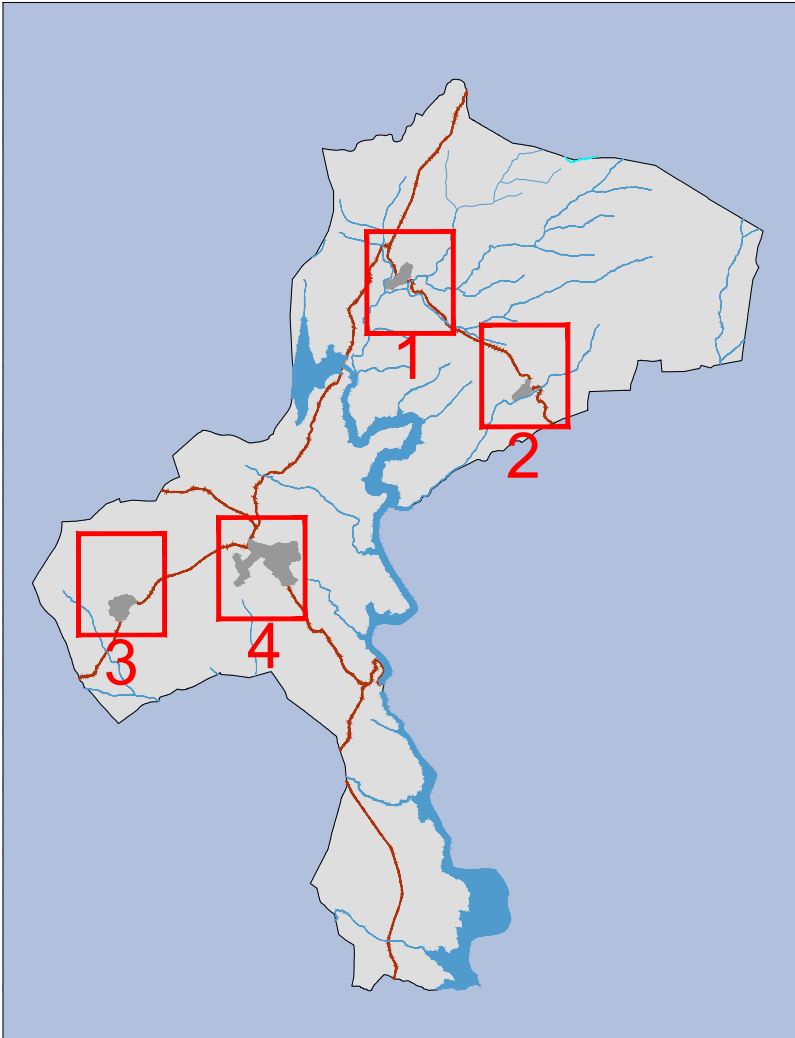
3. CINCO VILLAS



4. MANGIRÓN

DESARROLLO DEL PLANEAMIENTO VIGENTE

SUELO URBANO	
<div></div>	Casco Antiguo (Suelo Desarrollado)
<div></div>	Ensanche (Suelo Desarrollado)
SUELO RÚSTICO	
<div></div>	Suelo Rústico (No Edificado)
<div></div>	Zonas Edificadas en Suelo Rústico
SUELO DE RESERVA	
<div></div>	Suelo de Reserva Urbana (Parcialmente Desarrollado)
<div></div>	Suelo de Reserva Urbana (Sin Desarrollar)
<div></div>	Suelo de Reserva Metropolitana (Zona Edificada)
<div></div>	Suelo de Reserva Metropolitana (No Edificado)



PLAN GENERAL DE ORDENACIÓN URBANA  
DE PUENTES VIEJAS (MADRID)

DOCUMENTO DE AVANCE

PI-02.03

FEBRERO 2026e: 1/5.000

Planeamiento Vigente.  
Grado de Desarrollo

Promotor:Equipo Redactor:Dirección Técnica (Redactores):

Luis Miguel Ramos  
ArquitectoMagdalena Barrios  
ICAJRubén Fernández  
ArquitectoJavier Ruiz Sánchez  
Geógrafo